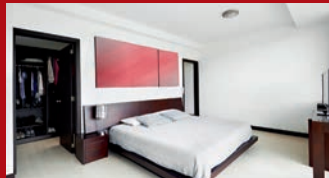


GLORIA®

Die Marke für mehr Sicherheit



**Optische Rauchwarnmelder
und CO-Melder**

Optische Rauchwarnmelder und CO-Melder

Die Lebensretter!

TÜV Kriwan, VdS, , EN 14604:2005 sowie EN 50291:2010

Schnüffeln und warnen, rund um die Uhr!

Rauchwarnmelder: Erstklassig, kompakt, zuverlässig, einfach und sicher montiert.

Zwei Drittel der Haus- und Wohnungsbrände entstehen nachts. Im Schlaf werden die sich in Sekundenschnelle ausbreitenden giftigen Rauch- und Brandgase nicht wahrgenommen; Menschen verlieren das Bewusstsein. Der Rauch vernebelt zudem Fluchtwege, die Orientierung ist in der Notsituation eingeschränkt. Schnell und präzise helfen unsere Rauchwarnmelder Tag und Nacht und schaffen so den oftmals lebensrettenden Zeitvorsprung und können bei Entstehungsbränden sogar den Einsatz des griffbereiten Feuerlöschgerätes ermöglichen.

Einsatzbereiche

- Schlafräume, Kinderzimmer, Gästezimmer, Flure/Treppenhaus, Wohnräume, Fluchtwege allgemein
- Wohnmobile/Caravane (Typ RWM-10, RWM-F40, PX-1, PX-1C)
- Langzeitmelder PX-1 und RWM-10 ideal für die Wohnungswirtschaft

Produkt- und Leistungsmerkmale

- Alle Varianten batteriebetrieben, keine Verkabelung!
- Typ GLORIA RWM-F40 funkvernetzbar mit bis zu 40 Meldern ohne Einsatz einer Zentrale
- Langzeitmelder mit bis zu 12 Jahren Stromversorgung als günstige Einmalinvestition
- Alarmsignal mindestens 85dBA bei Abstand 3 m
- Mit Test- sowie Stummschaltfunktion
- Signal bei Erreichen der Batteriereserve
- Serienmäßig mit Befestigungsmaterial, Bedienungsanleitung und Montagehinweisen
- RoHS konform

Funkvernetzbarer Rauch- und Hitzemelder* – Typ PX-1C GLORIA Edition



- **Bi-Sensor-Prozessor-Technologie für Rauch und Hitze-detektion***
- **12 Jahre** maximale Lebensdauer durch zwei fest eingelötete 3V-Lithium-Batterien
- Geprüfte Qualität gemäß vfdb-Richtlinie 14/01 zertifiziert, mit Q-Label **!
- Maximale Echtalarmpräzision
- Intelligente Software-Analyse der Sensormesswerte (Prozessor-Technologie)
- Zyklische echte Selbst-Test-Funktion
- Help-Signal bei negativem Selbsttest (zum Beispiel Energie-reserve angebrochen oder kontaminierte Sensorik)
- Vernetzung von bis zu 15 Rauchwarnmeldern des Typs PX-1C pro Funkgruppe (z. B. in einer Wohnung) möglich. Bis zu 14 Funkgruppen (z. B. 14 Wohnungen in einem Mehrfamilienhaus) können optional mit einer Gemeinschafts-Funkgruppe verbunden werden.

* Gerät ist kein Wärmemelder im Sinne der EN 54-5

** Das Q-Label ist ein unabhängiges Qualitätszeichen für hochwertige Rauchwarnmelder. Diese sind im Hinblick auf die Lebensdauer geprüft, weisen weniger Fehlalarme auf, sind stabiler gegenüber Störgrößen und die Batterien mit einer Lebensdauer von mindestens 10 Jahren sind fest eingebaut

Optische Rauchwarnmelder und CO-Melder

Die Lebensretter!

TÜV Kriwan, VdS, , EN 14604:2005 sowie EN 50291:2010

- Alarmweiterleitung an alle Geräte einer Funkgruppe
- Alarmweiterleitung einer Funkgruppe zur Gemeinschafts-Funkgruppe
- Integrierte Repeaterfunktion für die Verstärkung des Funksignals
- Funkreichweite: 400 m ($\pm 10\%$) auf freiem Feld
- Verzicht auf äußere Leuchtdioden, daher ideal z. B. für das Schlafzimmer
- Optimale Funktionskontrolle: Gesamte Prüf-Stopp-Taste dient zur Alarmprüfung nach DIN 14676 und gleichzeitig als Alarm-Stopp zur temporären Stummschaltung bei ungewollten Alarmen
- Prüf-Stopp-Taste kann außen individuell dekoriert werden; z. B. ist Überstreichen möglich!
- **Küchentauglich** durch Kondensationsbarrieren. Die Küche ist Brandherd Nr.1!
- Zusätzliche Transparenz durch auslesbaren Ereignisspeicher mit Exportfunktion
- **Serienmäßig: Zertifizierte Montagetechnik mit Magnetträger und Acylatschaum-Klebeпад für die saubere, schnelle Befestigung ohne Bohraufwand**
- Zusätzlich Schraube und Dübel für die konventionelle Bohrmontage im Lieferumfang ohne Aufpreis enthalten
- Alarmsignal: > 85dBA bei Abstand 3 m
- Reduzierte Lautstärke (ca. 65dBA) bei Inbetriebnahme und Test
- 3-fach-Insektenschutz
- Zertifizierung: TÜV Nord / Kriwan, Forchtenberg
- Hergestellt in Deutschland



Anhang L

Funkvernetzbarer GLORIA Rauchwarnmelder – Typ RWM-F40



- Vernetzung von bis zu 40 Rauchwarnmeldern des Typs RWM-F40 ohne Einsatz einer Zentrale
- Mikroprozessorgesteuertes Funkmodul für den bidirektionalen Funkverkehr mit Störungsüberwachung und Alarmweiterleitung
- Integrierte Repeaterfunktion für die Verstärkung des Funksignals
- Bidirektionaler Datenaustausch zu anderen Funkmodulen
- Funkreichweite ca. 200 m ($\pm 10\%$) auf freiem Feld
- Überwachung auf Batteriewechsel, Störung, Funkstrecke und Lebenszeichen
- Bei Funkbetrieb ca. 2 Jahre Stromversorgung durch **wechselbare** 9V-Lithium-Block-Qualitätsbatterie; ohne Funkmodul beträgt die Batterielebensdauer 10 Jahre
- **Zusatzzertifizierung nach EN 14604 – Anhang L!**

Geeignet für Anwendungen für den Einsatz in Bereiche mit erhöhten Anforderungen in bewohnbaren Fahrzeugen (Caravane/Wohnmobile)

- Geeignet für den Einsatz in Küchen oder Bädern durch Vorwarnfunktion bei Betauung
- Rote Leuchtdiode signalisiert periodischen Batterie-Selbsttest und Funktionstest
- Optimale Funktionskontrolle: Lichtwellenleiter dient zur Alarmprüfung nach DIN 14676 und gleichzeitig als Alarm-Stopp zur temporären Stummschaltung bei ungewollten Alarmen
- Mit Befestigungsmaterial
- Optional 10er-Klebeпад (Art.-Nr. 925483.0010) mitbestellen!
- Einfachste Inbetriebnahme durch Klick-In Technologie
- Störungsanzeige bei Erreichen der Verschmutzungsschwelle*
- Zertifizierung: VdS-geprüft nach EN 14604:2005 (Rauchwarnmelder ohne Funkmodul)



Anhang L

* Ein Mikrochip regelt die Empfindlichkeit, um den Einfluss von z.B. Staub auszugleichen. Wird die Verschmutzungsschwelle überschritten, erzeugt das Gerät ein Help-Signal.

Optische Rauchwarnmelder und CO-Melder

Die Lebensretter!

TÜV Kriwan, VdS, , EN 14604:2005 sowie EN 50291:2010

Rauch- und Hitzemelder* der Spitzenklasse – Typ PX-1 GLORIA Edition



- **Bi-Sensor-Prozessor-Technologie für Rauch und Hitze-detektion***
 - **12 Jahre** maximale Lebensdauer durch fest eingelötete 3V-Lithium-Batterie
 - Geprüfte Qualität gemäß vfdb-Richtlinie 14/01 zertifiziert, mit Q-Label **!
 - Maximale Echtlarmpräzision
 - Intelligente Software-Analyse der Sensormesswerte (Prozessor-Technologie)
 - Zyklische echte Selbst-Test-Funktion
 - Help-Signal bei negativem Selbsttest (zum Beispiel Energie-reserve angebrochen oder kontaminierte Sensorik)
 - Verzicht auf äußere Leuchtdioden, daher ideal z.B. für das Schlafzimmer
- Optimale Funktionskontrolle: Gesamte Prüf-Stopp-Taste dient zur Alarmprüfung nach DIN 14676 und gleichzeitig als Alarm-Stopp zur temporären Stummschaltung bei ungewollten Alarmen
 - Prüf-Stopp-Taste kann außen individuell dekoriert werden; z.B. ist Überstreichen möglich!
 - **Küchentauglich** durch Kondensationsbarrieren. Die Küche ist Brandherd Nr. 1!
 - Zusätzliche Transparenz durch auslesbaren Ereignisspeicher mit Exportfunktion
 - **Serienmäßig: Zertifizierte Montagetechnik mit Magnetträger und Acylatschaum-Klebe-pad für die saubere, schnelle Befestigung ohne Bohraufwand**
 - Zusätzlich Schraube und Dübel für die konventionelle Bohrmontage im Lieferumfang ohne Aufpreis enthalten
 - Alarmsignal: > 85dBA bei Abstand 3 m
 - Reduzierte Lautstärke (ca. 65dBA) bei Inbetriebnahme und Test
 - 3-fach-Insektenschutz
 - Zertifizierung: TÜV Nord / Kriwan, Forchtenberg
 - Hergestellt in Deutschland



Prüfaerosol für Rauchwarnmelder - Art.-Nr. 925847.0000

Ermöglicht das rückstandsfreie Prüfen bereits demontierter Rauchwarnmeldern.
Das Aerosol wird direkt in die Rauchkammer bzw. die Raucheintrittsöffnungen gesprüht.
Inhalt 150 ml für bis zu 150 Anwendungen.

* Gerät ist kein Wärmemelder im Sinne der EN 54-5

** Das Q-Label ist ein unabhängiges Qualitätszeichen für hochwertige Rauchwarnmelder. Diese sind im Hinblick auf die Lebensdauer geprüft, weisen weniger Fehlalarme auf, sind stabiler gegenüber Störgrößen und die Batterien mit einer Lebensdauer von mindestens 10 Jahren sind fest eingebaut

TÜV Kriwan, VdS, , EN 14604:2005 sowie EN 50291:2010

Stand alone



GLORIA Rauchwarnmelder mit Qualitätszertifikat – Typ RWM-10

- 10 Jahre Lebensdauer durch festeingebaute 3V-Lithium-Qualitätsbatterie
- Geprüfte Qualität gemäß vfdb-Richtlinie 14/01 zertifiziert, mit Q-Label*!
- **Einsatz in bewohnbaren Fahrzeugen (Caravane/Wohnmobile) möglich**
- Sehr zuverlässige und robuste Ausführung
- Rote Leuchtdiode signalisiert periodischen Batterie-Selbsttest und Funktionstest
- Optimale Funktionskontrolle: Gesamte Melderhaube dient zur Alarmprüfung nach DIN 14676 und gleichzeitig als Alarm-Stopp zur temporären Stummschaltung bei ungewollten Alarmen



- Mit Befestigungsmaterial
- Optional 10er-Klebeпад (Art.-Nr. 925483.0010) mitbestellen!
- Einfachste Inbetriebnahme durch Klick-In Technologie
- Störungsanzeige bei Erreichen der Verschmutzungsschwelle**
- Zertifizierung: VdS 3131



Baugleich mit HDV Sensys
Zertifikatsinhaber: detectomat GmbH
An der Strusbeck 5 | 22926 Ahrensburg



Anhang L

Stand alone



Rauchwarnmelder mit 10 Jahren Garantie-Typ KIDDE Q2

- 10 Jahre Lebensdauer durch festeingebaute 3V-Lithium-Qualitätsbatterie
- Geprüfte Qualität gemäß vfdb-Richtlinie 14/01 zertifiziert, mit Q-Label*!
- **Einsatz in bewohnbaren Fahrzeugen (Caravane/Wohnmobile) möglich**
- Dezent und kompakte Bauweise
- Zuverlässige und robuste Ausführung
- Rote Leuchtdiode signalisiert Betriebsbereitschaft
- Zusatzspeicher zum Auslesen wichtiger Ereignisse (z.B. Alarm, Störungen, Selbsttests)
- Leicht bedienbare Multifunktionstaste für Meldertest und Alarm-stopp zur temporären Stummschaltung bei ungewollten Alarmen

- Mit Befestigungsmaterial
- Bequeme Aktivierung des Sensors durch Arretierung des Melders auf dem Montagesockel
- Störungsanzeige bei Erreichen der Verschmutzungsschwelle**
- Zertifizierung: VdS 3131



Anhang L

* Das Q-Label ist ein unabhängiges Qualitätszeichen für hochwertige Rauchwarnmelder. Diese sind im Hinblick auf die Lebensdauer geprüft, weisen weniger Fehlalarme auf, sind stabiler gegenüber Störgrößen und die Batterien mit einer Lebensdauer von mindestens 10 Jahren sind fest eingebaut

** Ein Mikrochip regelt die Empfindlichkeit, um den Einfluss von z. B. Staub auszugleichen. Wird die Verschmutzungsschwelle überschritten, erzeugt das Gerät ein Help-Signal.

Optische Rauchwarnmelder und CO-Melder

Die Lebensretter!

TÜV Kriwan, VdS, , EN 14604:2005 sowie EN 50291:2010

Rauchwarnmelder mit 5 Jahren Garantie – Typ KIDDE 29HD-L

Stand alone









- 5 Jahre ununterbrochene Stromversorgung durch 9V-Lithium-Blockbatterie
- 5 Jahre Garantie auf einwandfreie Funktion und Stromversorgung
- Batterie nach Ablauf von 5 Jahren **wechselbar**
- Rote Leuchtdiode signalisiert periodischen Batterie-Selbsttest und Funktionstest
- Mit 2 Funktionstasten zur Alarmprüfung nach DIN 14676 und gleichzeitig als Alarm-Stopp zur temporären Stummschaltung bei ungewollten Alarmen
- Mit Befestigungsmaterial
- Einfachste Inbetriebnahme durch Klick-In Technologie
- Zertifizierung: VdS-geprüft nach EN 14604:2005

Stand alone



Rauchwarnmelder mit 5 Jahren Garantie – Typ KIDDE 29HD

- Stromversorgung durch 9V-Alkaline-Blockbatterie
- 5 Jahre Garantie auf einwandfreie Funktion
- Batterie **wechselbar**
- Rote Leuchtdiode signalisiert periodischen Batterie-Selbsttest und Funktionstest
- Mit 2 Funktionstasten zur Alarmprüfung nach DIN 14676 und gleichzeitig als Alarm-Stopp zur temporären Stummschaltung bei ungewollten Alarmen
- Mit Befestigungsmaterial
- Einfachste Inbetriebnahme durch Klick-In Technologie
- Zertifizierung: VdS-geprüft nach EN 14604:2005

Typ	Art.-Nr. Melder	Zertifizierung	Funktionsgarantie*	Batterietyp	Typische Batterie-lebensdauer	Batterie-reservesignal?	Batterie wechselbar?	Alarmton bei Abstand 3 m	Reduzierte Testlautstärke
PX-1C GLORIA Edition 	002518.0006	TÜV NORD / Kriwan 	12 Jahre	2 x 3V Lithium	12 Jahre	ja	nein	> 85dBA	ja
RWM-F40 GLORIA 	002518.0005		2 Jahre	9V Lithium-Blockbatterie	ca. 2 Jahre bei Funkbetrieb	ja	ja	85dBA	nein
PX-1 GLORIA Edition	002518.0003	TÜV NORD / Kriwan 	12 Jahre	3V Lithium	12 Jahre	ja	nein	> 85dBA	ja
RWM-10 GLORIA	002518.0010	VdS 	10 Jahre	3V Lithium	10 Jahre	ja	nein	85dBA	nein
Q2-KIDDE	002518.0020	VdS 	10 Jahre	3V Lithium	10 Jahre	ja	nein	85dBA	ja
29HD-L KIDDE	002518.2979		5 Jahre	9V Lithium-Blockbatterie	5 Jahre	ja	ja	85dBA	nein
29HD KIDDE	002518.2978		5 Jahre	9V Alkaline-Blockbatterie	ca. 2 Jahre	ja	ja	85dBA	nein
X10-D KIDDE CO-Alarm	002518.0200		10 Jahre	3V Lithium	10 Jahre	ja	nein	85dBA	nein

* Garantie auf Batterie/Elektronik sowie fehlerhafte Materialien und Herstellung und unter Beachtung der Gebrauchsanleitung.
Alle Melder serienmäßig mit Befestigungsmaterial (Schraube/Dübel) und Bedienungsanleitung im Lieferumfang.
Typ PX-1 GLORIA Edition zusätzlich mit Magnet-Gel-Klebeпад inklusive!

Optische Rauchwarnmelder und CO-Melder

Die Lebensretter!

TÜV Kriwan, VdS, , EN 14604:2005 sowie EN 50291:2010

CO-Melder: Unübertroffen langlebig

KIDDE CO-Melder detektieren das unsichtbare, geruchlose und in hohen Konzentrationen in wenigen Sekunden tödliche Kohlenstoffmonoxid durch modernste elektrochemische Sensorik schon bei geringen Konzentrationen und melden akustisch sowie optisch zuverlässig. Und das mindestens 10 Jahre lang.

Einsatzbereiche

Gas-, Öl-, Brikett- oder Pellet-Heizungen, Öfen, Kamine oder Kohleöfen, Gasherde und -boiler oder sonstige offene Feuerstellen im Wohnbereich.

CO-Melder mit 10 Jahres Batterie – Typ KIDDE X10-D



- Batteriebetrieb, keine Verkabelung
- 10 Jahre Garantie auf ununterbrochene, versiegelte Stromversorgung durch fest eingebaute 3V-Lithium-Qualitätsbatterie
- Sensor für 10 Jahre Langzeitbetrieb
- Alarmanzeige akustisch und optisch
- Mit zwei Funktionstasten für Test/Reset und Spitzenwert-Digitalanzeige seit letztem Reset
- Ereignisspeicher: 11 – 999 ppm
- Alarmstufen 50, 100, 300 ppm
- Geprüft und zertifiziert nach EN 50291:2010
- Mit Befestigungsmaterial
- Alarmsignal: > 85dBA bei Abstand 3 m

EN 50291

Testfunktion	Stumm-/HUSH	Verschmutzungs-kompensation	Bewohnbare Fahrzeuge	Bi-Sensor für Hitze	Küchen-tauglich	Maße cm ca.	Gewicht ca.	Betriebs-temperatur-bereich	Luftfeuchtigkeit
ja	ja	ja	ja	ja	ja	Ø 10,5 / H 3,8	200 g	0° bis +55°C	bis 70%
ja	ja	ja	ja	nein	ja	Ø 10 / H 5,2	160 g	-10° bis +60°C	bis 95%
ja	ja	ja	ja	ja	ja	Ø 10,5 / H 3,8	180 g	0° bis +55°C	bis 70%
ja	ja	ja	ja	nein	ja	Ø 10 / H 5,9	136 g	-10° bis +60°C	bis 95%
ja	ja	ja	ja	nein	nein	Ø 10,4 / H 4	130 g	0° bis +40°C	bis 93%
ja	ja	nein	nein	nein	nein	Ø 10 / H 3,5	145 g	0° bis +40°C	bis 93%
ja	ja	nein	nein	nein	nein	Ø 10 / H 3,5	145 g	0° bis +40°C	bis 93%
ja	nein	nein	nein	nein	nein	B x H x T 11,8 x 7,1 x 4	150 g	0° bis +40°C	bis 90%

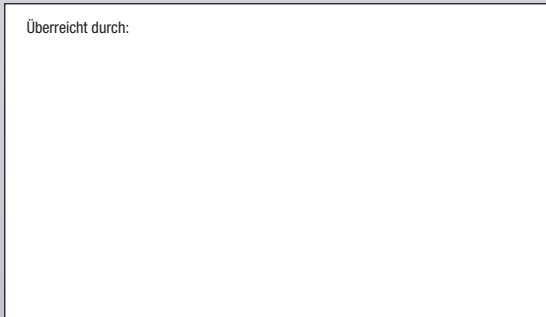
Technische Änderungen oder Irrtümer vorbehalten

GLORIA®

Die Marke für mehr Sicherheit

**Tragbare Feuerlöscher
Fahrbare Feuerlöscher
Feuerlösch-Großgeräte
Fahrzeuganlagen
Löschwassertechnik
Objektschutz-Löschanlagen
Schutzhauben
Schutzschränke
Standsäulen
Halter für Feuerlöscher
Rauchmelder, Brandsimulationsgerät
Zubehör, Ersatzteile, Kooperationen
Schulungen, Seminare, Informationen**

Überreicht durch:



**GLORIA GmbH
Diestedder Straße 39
59329 Wadersloh**

**Telefon +49 (0)2523 | 77-0
Telefax +49 (0)2523 | 77-255**

**info@gloria.de
www.gloria.de**